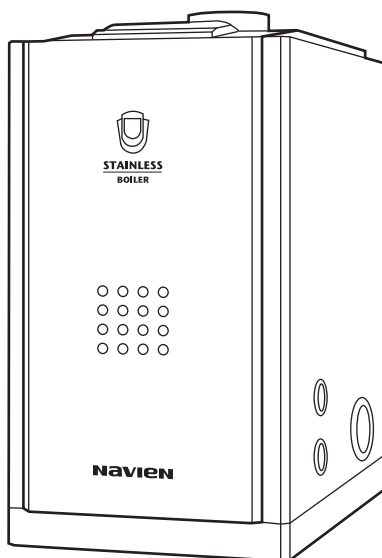


**Технический паспорт  
напольного газового котла  
Navien GST  
49/55/60KN**



## Комплект поставки

Котлы Navien GST 49/55/60KN

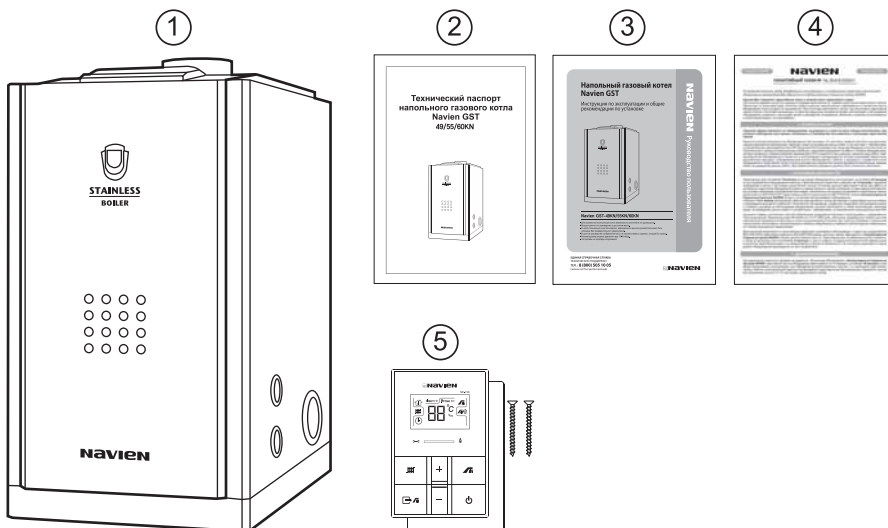
поставляются в собранном виде после функциональных испытаний.

В комплект поставки входят:

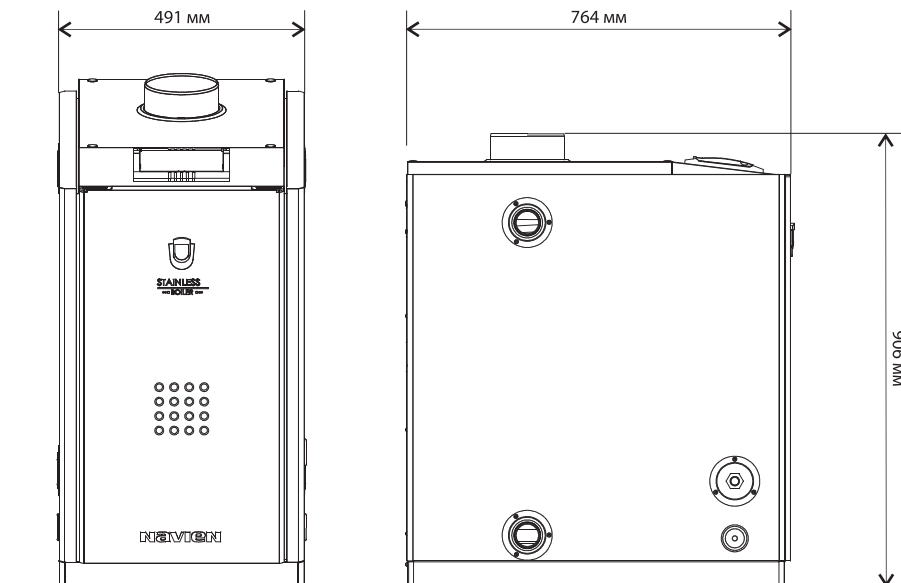
1. Котел - 1 шт.
2. Паспорт - 1 шт.
3. Руководство пользователя - 1 шт.
4. Гарантийный талон - 1 шт.
5. Пульт управления - 1 шт.

в комплекте с пультом управления поставляются:

- кронштейн крепления к стене - 1 шт.
- шуруп 3 x 45 - 2 шт.



## Габаритные размеры котлов Navien GST



## Условия транспортировки и хранения

Транспортирование котлов может осуществляться всеми видами транспорта, в соответствии с правилами, действующими для данного вида транспорта.

При транспортировании должна быть исключена возможность перемещения котлов внутри транспортного средства.

Котлы должны храниться в закрытом помещении, в упаковке предприятия-изготовителя, в условиях, исключающих возможность воздействия прямых солнечных лучей, влаги и резких колебаний температуры. Котёл должен храниться при температуре окружающего воздуха в пределах от  $+1^{\circ}\text{C}$  до  $+40^{\circ}\text{C}$  и относительной влажности воздуха не более 80%.

# Технические характеристики котлов NAVIEN GST

| Технические параметры                      |                       | GST-49KN  | GST-55KN | GST-60KN |      |
|--|-----------------------|---|----------|----------|------|
| Назначение                                 |                       | Отопление (ОВ) и нагрев воды для хозяйственных нужд (ГВС) |          |          |      |
| Топливо                                    |                       | Природный газ   |          |          |      |
| КПД  | %                     | 90  |          |          |      |
| Тепловая мощность                          | кВт                   | 49  | 55       | 60       |      |
| Отапливаемая площадь                       | м <sup>2</sup>        | До 490  | До 550   | До 600   |      |
| Температура нагрева ОВ                     | °С                    | 40-80   |          |          |      |
| Максимальная температура                   | °С                    | 85  |          |          |      |
| Максимальное рабочее давление ОВ           | бар                   | 3.0   |          |          |      |
| Температура нагрева воды в системе ГВС     | °С                    | 40-80 (в зависимости от температуры ОВ)                   |          |          |      |
| Рабочее давление ГВС                       | Мин.                  | бар   | 0.3      |          |      |
|  | Макс.                 |   | 8.0      |          |      |
| Производительность ГВС                     | ΔТ 25°С               | л/мин   | 28.1     | 31.5     | 34.4 |
|  | ΔТ 40°С               |   | 17.6     | 19.7     | 21.5 |
| Расход газа (Мин./Макс.)                   | м <sup>3</sup> /час   | 5.5   | 6.1      | 6.5      |      |
| Давление газа на входе                     | мбар                  | 10 - 25   |          |          |      |
| Электрические параметры                    | Напряжение и частота  | В/Гц  | 220/50   |          |      |
|  | Потребляемая мощность | Вт  | 235      |          |      |
| Диаметр труб системы дымоудаления          | мм                    | 148   |          |          |      |
| Присоединительные размеры                  | ОВ                    | мм (дюйм)   | G 1 1/2" |          |      |
|  | ГВС                   |   | G 3/4"   |          |      |
|  | Газ                   |   | G 1/2"   |          |      |
| Габаритные размеры (Высота×Ширина×Глубина) | мм                    | 906 x 491 x 764   |          |          |      |
| Вес (без воды)                             | кг                    | 94  |          |          |      |



# NAVIEN

Компания "KD Navien" имеет следующие сертификаты:



## NAVIEN RUS LLC

117997 г. Москва, ул. Профсоюзная, д.65, корп.1, этаж 10  
Тел. : 8 (495) 258 60 55 / Факс : 8 (495) 280 01 99  
Веб-сайт : [www.navien.ru](http://www.navien.ru) / e-mail : [info@navien.ru](mailto:info@navien.ru)

## ЕДИНАЯ СПРАВОЧНАЯ СЛУЖБА

ТЕХНИЧЕСКОЙ ПОДДЕРЖКИ

ТЕЛ. : 8 (800) 505 10 05

(звонок по России бесплатный)