



SANIDOUCHE®

Предназначен для перекачивания бытовых серых стоков от душа с расходом до 15 л/мин, умывальника, биде.

- Укомплектован внешним обратным клапаном и соединительными деталями
- Только для домашнего использования

Технические характеристики:

Напор	до 4 м
Горизонталь	до 40 м
Наружный Ø вертикальной напорной трубы	32 мм
Наружный Ø горизонтальной напорной трубы	32–40 мм
При толщине стенки	1,5/2 мм
Диаметр подводящих труб	40 мм
Питание	220–240 V / 50 Гц
Потребляемая мощность	250 Вт
Длина кабеля	1200 мм (без вилки)
Температура стоков	50°C макс. (до 5 мин.)
Индекс защиты	IP44
Электрический класс	1
Уровень включения	рабочий 60 ± 10 мм
Вес	3,5 кг



График зависимости горизонтального участка от вертикального

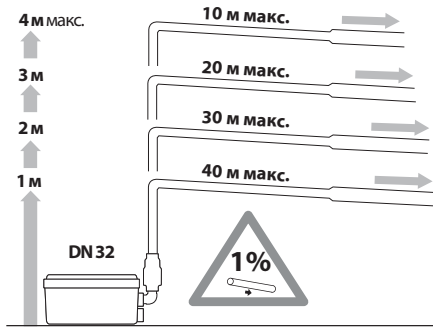
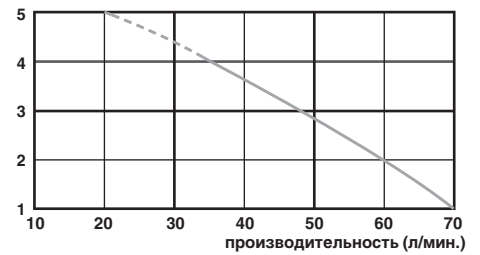


График производительности



Обязательные условия монтажа

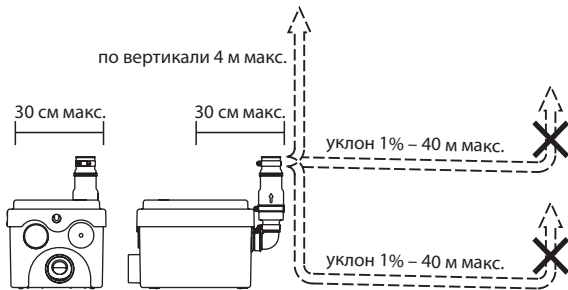
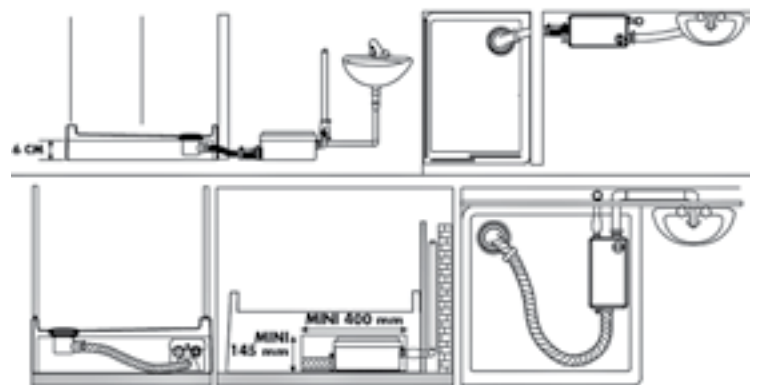
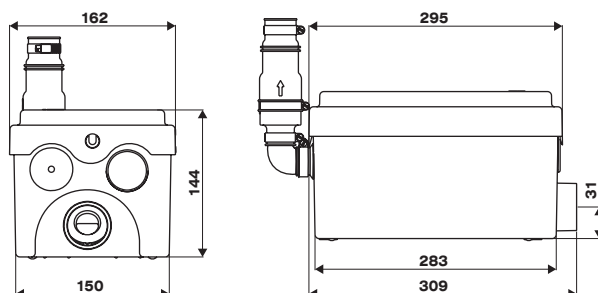


Схема подключения

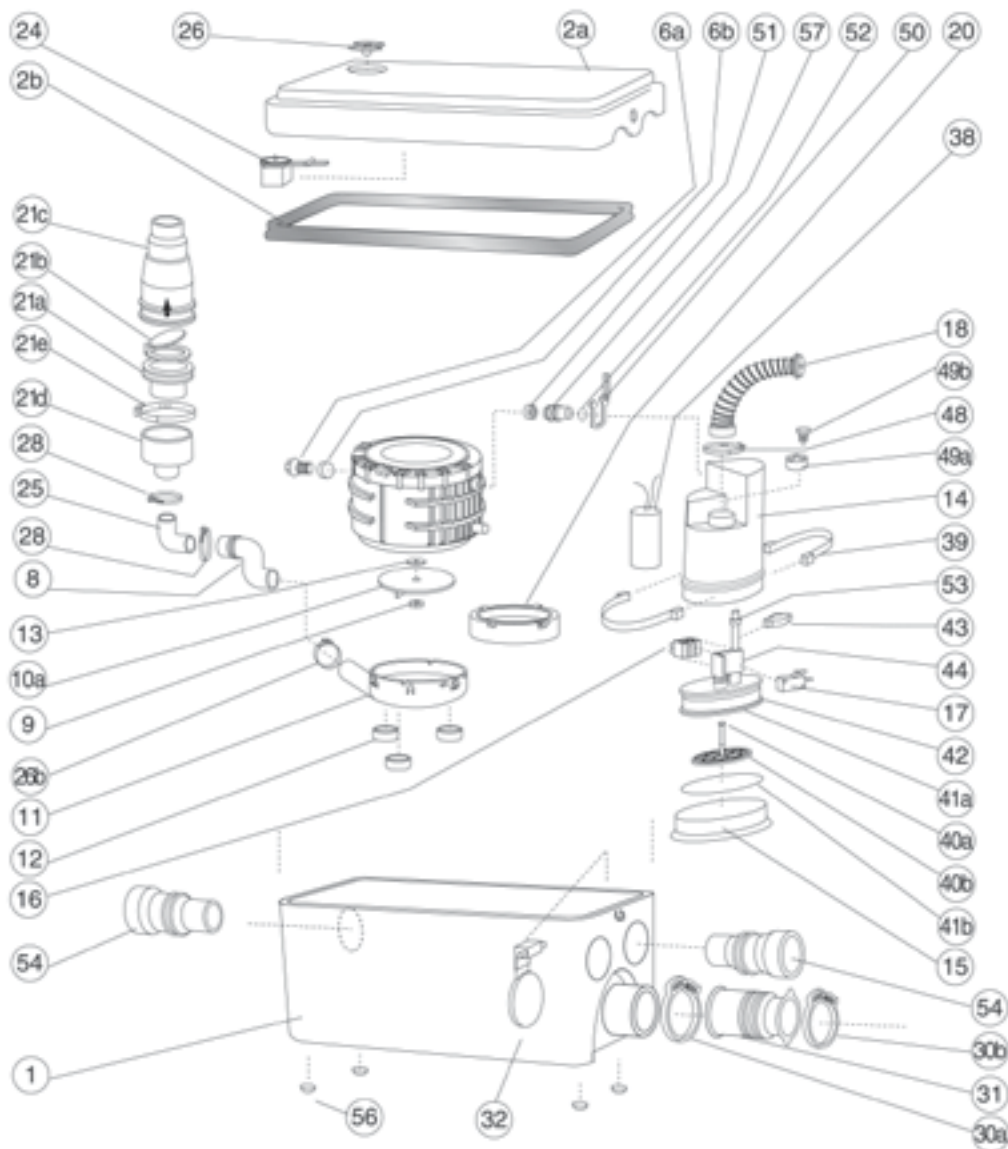


Размеры



SANIDOUCHE® (D2)

REFERENCE	N°	НАЗВАНИЕ ДЕТАЛИ
BL120900	1	Корпус
BL120901	2a	Крышка
AU010500	2b	Прокладка крышки
MSEULD2	3	Мотор
MPD2	3	Мотор с пресостатом
AU010614	8	Откачивающая трубка S
NP100610	8a	Хомут 20-32 мм
MA110100	9	Гайка турбины M6
SI200250	10	Турбина
BL120154	11	Крышка помпы
BL120049	12	Опоры мотора
NE100121	13	Шайба 13,7x6
PRESSAVD2	14	Пресостат в сборе
SI200184	15	Мембрана
SA100125	17	Микровыключатель XGK52 4(3)A
SI200103	18	Кабельный патрубок
COU92143	20	Кольцо крышки помпы
OE100127	20b	Хомут трубки 30,8
PCLB	21	Обратный клапан
BL120348	24	Клапан дренажного отверстия
BL120914	26	Крышка дренажного отверстия
NP100150	28b	Хомут 32-55 мм
BL120162	31	Муфта гофрированная Ø 46/40
AU010110	32	Заслонка входного клапана Ø 46
CO100105	38	Конденсатор 6,3 мкФ
VA100144	39	Зажим мембраны 1/2
FDPNAT	41	Основание пресостата
OE100129	48	Хомут кабельного входа Ø 33,1 мм
AGRAPHÉ	50	Серьга
AU010616	54	Ступенчатый патрубок
TR120120	56	Ножи корпуса
BL120071	64	Пластина крепления насоса
OT120128		Картон D2
SACH06		Установочный комплект



Комплектность:

- A – муфта 40/46
- B – хомут 32-55
- C – патрубок 32/40
- E – колено
- F – обратный клапан
- G – хомут 20-32
- H – крышка дренажного отверстия
- I – саморез
- J – фиксатор корпуса

