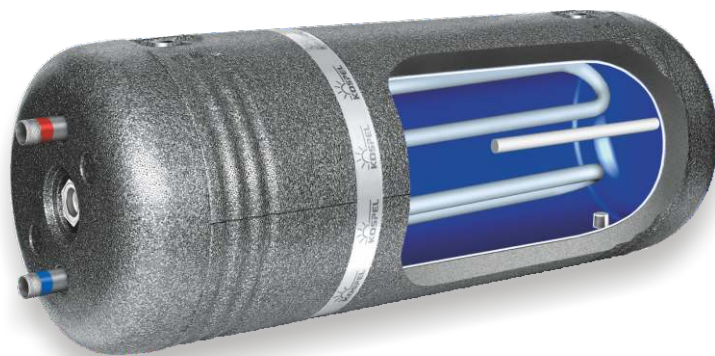


Теплообменники ГВС  
горизонтальные

## WW / WB Termo Hit

Теплообменники со змеевиком  
для совместной работы  
с отопительными котлами



### Основные преимущества



#### Технология эмалирования

Фирма Kospel запустила первую в Польше автоматическую систему порошкового эмалирования. Емкости изготовлены из высококачественной стали и защищены по всей поверхности равномерно покрытым слоем эмали оптимально подобранной толщины.



#### Автоматизация производства

Ключевыми в производстве бойлеров и теплообменников являются процессы пайки и эмалирования. Автоматизация этих этапов гарантирует сохранение полной повторяемости продукции, наивысшего качества емкостей и антикоррозийной защиты.



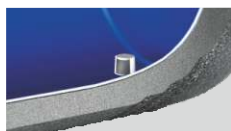
#### Безконкурентное качество

Система контроля качества охватывает все этапы производства. Каждое устройство перед отправкой потребителю проходит обязательный и тщательный контроль. Коэффициент заводского брака составляет примерно 0,06%.



#### Новый корпус

Модернизированный корпус представлен в современном дизайне. Применение утолщенной изоляции обеспечивает еще большую экономию энергии.



#### Распылитель воды

Распылитель ограничивает смешивание холодной воды с горячей. Благодаря чему достигается оптимальное распределение температуры воды в баке.



#### Температурный указатель

Применение температурного указателя позволяет контролировать температуру воды в теплообменнике.

### Дополнительное оснащение

Возможность применения электрического ТЭНа:

GRW-1,4кВт/220В; GRW-2,0кВт/220В; GRW-3,0кВт/220В или GRW-4,5кВт/380В

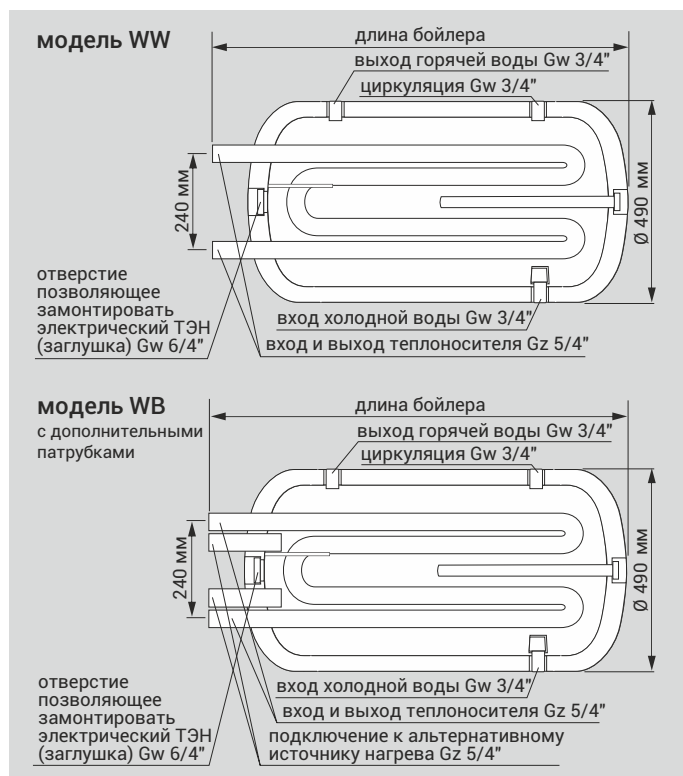
### Технические данные

Код продукта	Объем (л)	Площадь обмена тепла (м <sup>2</sup> )	Мощность * (кВт)	Тепловые потери ** (Вт)	Модель анода**
WW-80 TERMO HIT	84	0,3	10	56	AMW.400
WW-100 TERMO HIT	107	0,3	10	64	AMW.400
WW-120 TERMO HIT	127	0,4	12	66	AMW.660
WW-140 TERMO HIT	138	0,4	12	73	AMW.660
WB-80 TERMO HIT	84	0,3	10	56	AMW.400
WB-100 TERMO HIT	107	0,3	10	64	AMW.400
WB-120 TERMO HIT	127	0,4	12	66	AMW.660
WB-140 TERMO HIT	138	0,4	12	73	AMW.660

\* При параметрах: 80/15/45°C (температура теплоносителя / температура воды на входе / температура потребляемой воды), проток теплоносителя через теплообменник 2,5 м<sup>3</sup>/ч.

\*\*В соответствии с регламентом Комиссии (ЕС) 812/2013,814/2013

### Технические характеристики/размеры



	Длина (мм)
WW-80 WB-80	920
WW-100 WB-100	1125
WW-120 WB-120	1295
WW-140 WB-140	1365

Давление воды (бак / змеевик)	0,6 / 0,6 МПа
Класс энергетической эффективности	<b>C</b>